



*SPECIALEMENT POUR LES ABONNES AUX COMMUNICATIONS DE LA CFTC DXC ESF !*

## NUMERO XVII

**Bonjour !**

**La CFTC est prête à relever tous les défis FY19 et à vous accompagner.**

### RETOURS SUR LE RV DE LA DIRECTION AVEC LES SYNDICATS DU 6 FEVRIER 2018

La Direction ESF a rencontré les organisations syndicales représentatives le 6 février, pour aborder les points suivants :

- Extension du PSE GPEC-OUT 2017. Les OSR n'ont pas donné suite à cette proposition pour des raisons propres à chacune d'elles. Ces raisons couvraient notamment :
  - La difficulté réelle d'obtenir l'agrément de la DIRECCTE sur cette extension très tardive alors que cet agrément est indispensable,
  - L'incohérence à relancer le PSE 8 semaines après l'avoir clos,
  - La réouverture d'un PSE clos qui s'appuie sur des modalités qui n'existent plus.
- Les changements des processus d'évaluation et de notation.
- Le calendrier des négociations qui va être très chargé jusqu'à fin mai. Tout arrive en même temps :
  - NAO, autres négociations obligatoires,
  - Négociations des accords de substitution – remplacement des accords hérités d'HPEF et HPCCF – à durée indéterminée ou à durée déterminée ; ces négociations sont encadrées par l'accord de méthodologie (ATT/ARTT, Astreintes/IP, Télétravail, Egalité Professionnelle, etc),
  - Négociations inter-sociétés (protection sociale complémentaire, handicap, etc) à élargir le cas échéant à toutes les sociétés françaises du groupe DXC.

*N'hésitez pas à contacter nos spécialistes ! Philippe Boutrel, Jean-Louis Turlier, Pierre Favret*

## RESTITUTION ACTYSENS - SUITE

Suite aux enquêtes et à la remise de son rapport au CHSCT par le cabinet d'expertise ACTYSENS consécutif au suicide de notre collègue Damien, les élus et la Direction ont convenu de partager les résultats aux salariés de l'ensemble des sites qui étaient de près ou de loin en contact avec notre collègue, via des restitutions en face à face.

A ce titre deux restitutions en présentiel ont déjà eu lieu sur le site de Nanterre, avec la participation à distance de salariés des Ulis. Elles ont été largement suivies avec environ 80 participants.

Deux nouvelles sessions sont prévues pour les sites de Rhône Alpes le mardi 27 février (Grenoble de 9h à 12h et Lyon-Villefontaine de 14h à 17h). La session de Lyon-Villefontaine sera retransmise en direct dans les autres sites. L'information sur les salles sera fournie en temps utile.

Nous vous conseillons de vous inscrire à ces deux réunions dès réception de l'invitation par la direction et vos BOM de sites. Elles vous permettront de mieux comprendre et analyser vos conditions de travail et les préconisations faites afin qu'elles ne deviennent pas pathogènes. N'hésitez pas à remonter vos ressentis lors des sessions questions réponses ou d'en parler à vos délégués sociaux en entreprise.

## AT&T

La RH ESF a dû avoir ses premiers entretiens avec la RH AT&T concernant le transfert envisagé dans AT&T des activités « Réseaux ».

Le CE, les CHSCT et la CFTC seront vigilants sur ce sujet et ses conséquences sur les salariés. La CFTC s'attend à ce que les premiers éléments tangibles soient présentés cette semaine en CE.

## RESULTATS MONDIAUX DXC Q3

Fidèle à ses habitudes, notre « Fast and Furious » Lawrie indique être encore très content des résultats du troisième trimestre et que DXC est en passe de réaliser ses objectifs pour FY18.

Le plan pour DXC annoncé aux investisseurs lors du lancement de DXC se déroule comme prévu (hausse des profits, baisse du chiffre d'affaires, montée en puissance de la « Transformation Digitale », etc).

Cela va permettre une hausse record du dividende, qui passe de \$0.21 à \$2.68 d'une année sur l'autre ! Pour les actionnaires, tout est au vert, mais pour les salariés, « Noir c'est noir »...

Mike Lawrie conclut en annonçant que si le focus était jusqu'à présent « Coût », il sera désormais « Croissance » en embauchant de nouvelles compétences et de nouveaux talents. Il annonce également la création de 5 centres de compétences « Digital transformation », basés en Australie, en Angleterre et aux US.

## ET DANS ESF ?

Sans disposer de résultats prévisionnels complets d'ESF, Franc Gentili nous a présenté la situation d'ESF en termes de chiffre d'affaires et de prise de commandes.

Cette situation est très alarmante, avec un ratio « Book-to-Bill » (prise de commandes rapportées au chiffre d'affaires) d'ESF prévu aux alentours de 0,52 sur la période allant de la création de DXC au 31 mars prochain (fin de l'année fiscale).

Ce ratio extrêmement faible annonce de sévères réductions d'activité pour les salariés d'ESF dans les années à venir.

## PARTICIPATION 2017 HPE : DES SOUS ! (UN PEU...)

Avant ESF, nous étions salariés de HPEF ou HPCCF pendant les 4 premiers mois de l'année fiscale 2017 de HPE, soit de novembre à février inclus.

Avec les transferts dans ESF des fonds de commerce HPEF et HPCCF, et surtout les plus-values sur les ventes à ESF des sites de Grenoble et Lyon-Villefontaine, une réserve de participation a été dégagée pour le groupe HPE en France sur l'année fiscale 2017 d'HPE.

Cette réserve de participation se monte à 1,93% des salaires perçus en tant que salariés HPEF ou HPCCF (moins de 2 jours de salaire).

Un mail a été envoyé par Natixis pour recueillir votre choix entre le placement (et sa répartition) ou le paiement de cette participation. Il sera doublé d'un courrier postal. Attention, c'est dans votre espace personnel de l'épargne salariale HPE que vous devez formuler votre réponse si vous le faites par internet.

Les délais pour votre réponse sont les suivants :

- Avant le 5 mars pour une réponse papier, ou
- Avant le 6 mars à 17h si vous répondez par internet.

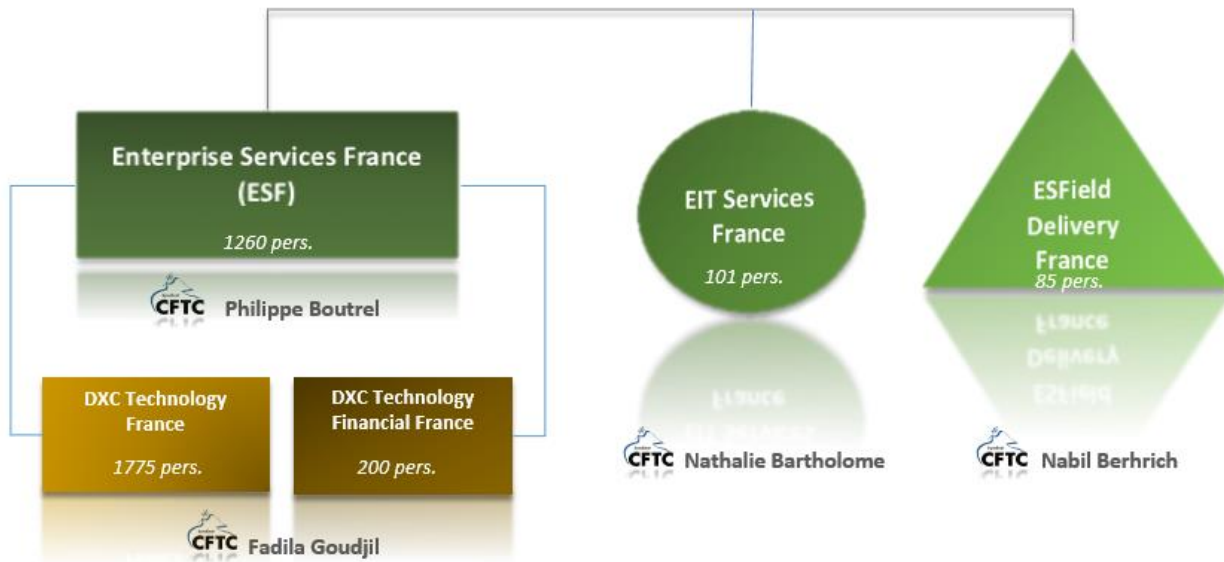
Si vous répondez selon les 2 modalités, seule la réponse par internet sera prise en compte.

## NOUVELLE ORGANISATION

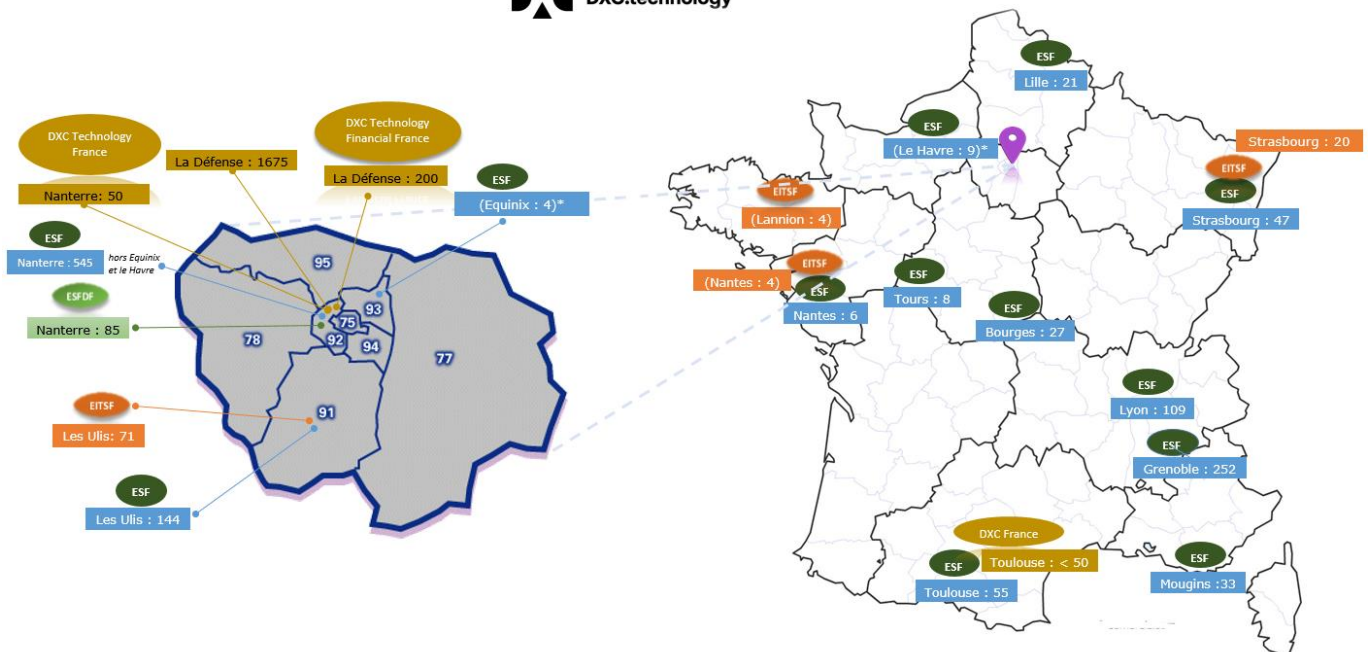
Lors de l'AG d'ESF du 26 Janvier 2018, Pierre Bruno a remplacé Franc Gentili en qualité de Président de Enterprise Services France SAS (ESF). Franc Gentili et Jean-Luc Givone (Directeur Financier Europe du Sud) ont été nommés Directeur Généraux Délégués.

Tous ces changements font suite à la restructuration juridique des sociétés DXC en France (voir nos DiXiT XI et XII des 5 septembre et 10 octobre 2017).

Vos responsables CFTC dans les différentes entités :



Répartition géographique :



## ARRIVEE DE SALARIES DXC TECHNOLOGY FRANCE A NANTERRE

Le site de Nanterre a accueilli une cinquantaine de salariés DXC Technology France (ex CSC), en provenance du site de Carpe Diem à la Défense, lundi 12 février. Pour faciliter leur installation ils ont été répartis en fonction de leur équipe sur l'ensemble des bâtiments :

- L'équipe Projet (GPDO) s'installe dans l'aile A du bâtiment A près des forces de ventes
- L'équipe APERAM (Delivery) s'installe au 1er étage du bâtiment B dans la nouvelle zone créée près de l'espace HARP
- L'équipe GE/UTC (Delivery) s'installe au RdC du bâtiment B dans l'ancienne EDF

La CFTC s'est jointe à la direction pour les accueillir et leur souhaiter la bienvenue.

## RAPPEL : MILLESIME 2017 CARTE TICKET RESTAURANT

N'oubliez pas de transférer **entre le 1<sup>er</sup> mars et le 15 mars 2018** le solde non utilisé en 2017 de votre carte Ticket Restaurant.

Si vous n'avez toujours pas de compte MyEdenred.fr, il est encore temps de le créer : [www.myedenred.fr](http://www.myedenred.fr).

## EVALUATION / NOTATIONS

La Direction est en train de consulter les CHSCT et le CE sur le processus d'évaluation et de notation pour l'année qui se termine au 31 mars (passage à 4 notes et neutralisation des valeurs CLEAR - critères comportementaux). Malgré un accord trouvé auparavant, la Direction revient sur les définitions de ces 4 notes, qui ne satisfont ni les syndicats ni les élus.

Nous reviendrons vers vous une fois les consultations passées.

## CALENDRIER SOCIAL

### **Mercredi 21 février :**

Réunion du CE ordinaire

### **Judi et vendredi 22 et 23 février :**

Négociations ATT / ARTT + Astreintes / IP (accords de substitution)

### **Lundi 26 février :**

CHSCT Rhône-Alpes

**Du lundi 26 au mercredi 28 février (par site) :**

Réunions DP

**Jeudi 1<sup>er</sup> mars :**

Négociation Handicap (accord inter-sociétés et de substitution)

**Mardi 6 mars :**

Négociations Exercice du Droit Syndical / IRP + Télétravail (accords de substitution)

**Jeudi 8 mars :**

CHSCT Province

**Mercredi et jeudi 14 et 15 mars :**

Négociation Protection sociale complémentaire (appel d'offres), 1<sup>ère</sup> réunion

Et dans votre agenda social personnel...

➔ Plus que jamais, c'est le moment de prendre votre futur en main !

Et si vous adhérez au premier syndicat de ESF ?

Contactez-nous sur [cftcesf@hpe.com](mailto:cftcesf@hpe.com) !

**TOUS UNIQUES,  
TOUS UNIS !**

Equipe **CFTC**  
de la HPE à l'Éducation

**Un syndicat + un réseau social : choisissez la CFTC ESF !**



**Adhérez maintenant pour être mieux informé et défendu !**

**Renseignements :** [cftcesf@hpe.com](mailto:cftcesf@hpe.com) | **Témoignages :** [www.cftcdxc.fr/envie-dadherer](http://www.cftcdxc.fr/envie-dadherer)

La CFTC est **100%** à votre service !

[cftcesf@hpe.com](mailto:cftcesf@hpe.com) [cftcdxc.fr](http://www.cftcdxc.fr)

<http://www.cftcdxc.fr/correspondants>

*S'abonner aux communications pratiques de la CFTC ESF*

*Accéder à nos dossiers pré-scission ESF : [www.cftchpe.fr](http://www.cftchpe.fr)*

*Vous informer en temps réel, vous donner la parole et répondre à vos questions : [le Blog](#) !*

*Interlocuteurs : <http://www.cftcdxc.fr/correspondants>*

*Si vous recevez ce message directement, c'est que vous êtes abonnés  
aux communications de la CFTC et contents de l'être !*

*Vous avez le droit de transmettre ce document à vos collègues de travail  
qui ne reçoivent pas nos messages pour qu'ils s'abonnent et profitent  
à leur tour de nos informations pratiques.*

*Pour ne plus recevoir nos communications : c'est immédiat,  
il suffit de le signaler en répondant au dernier message reçu.*