

From: [CFTC_ESF](#)
Subject: La CFTC ESF vous propose 4 programmes pour redonner du sens à votre vie au travail !
Date: mardi 7 mars 2017 10:13:35
Attachments: [image008.png](#)
[image022.png](#)



'Là où vos talents et les besoins du monde se rencontrent, là est votre vocation' (Aristote)

Bonjour !

Quelle que soit votre société actuelle, certains d'entre vous ont la volonté de redonner du sens à leur vie au travail, de s'investir davantage socialement et développer de nouvelles compétences.

Si c'est votre cas et quel que soit votre âge, vous êtes un futur jeune talent ! Et si vous ne savez pas par où commencer, nous sommes heureux de vous proposer un choix

de **4 programmes CFTC ESF** qui vous donneront envie de vous lever le matin :

1/ Devenir spécialiste dans un ou plusieurs domaines

Aide à la carrière

Bilan de compétences, Conseil en Evolution Professionnelle, Entretien Professionnel, Formation (CPF, CPA – Compte Personnel d'Activité-, VAE, VAP, CIF, période de professionnalisation, MOOC), charge de travail, conseil en développement individuel, employabilité, entretien d'évaluation, mobilité interne, GPEC, contestation d'évaluation ou d'objectifs, passage cadre, promotion, repositionnement...

Avantages sociaux

Tous les types de congés, épargne salariale, comptes épargne temps, primes, logement, prévoyance- santé, parentalité (maternité, paternité, solidarité familiale...), politique voiture, retraite, CE...

Travail

Accords et politiques d'entreprise, boîtes salariales, classification professionnelle, bulletin de salaire, conditions de travail, déplacements, heures supplémentaires, astreintes, interventions planifiées, minima conventionnels, lettres d'objectifs, évaluation, plans de commissionnement, temps de travail, temps partiel, travail atypique, télétravail, travail planifié, chômage interne, redéploiement, protection des données personnelles...

Et aussi...

Aide sociale, maladie (courte ou longue), handicap (visible et invisible), congé sabbatique, MVES, conseil juridique, création d'entreprise, développement durable, rupture conventionnelle, licenciement, fiscalité, équité professionnelle, discrimination, harcèlement, projets humanitaires, aidants parents âgés...

Cette liste est non exhaustive et s'enrichit chaque mois avec plus de 50 spécialistes ! Et vous pouvez choisir un ou plusieurs domaines pour vous développer.

L'avantage : vous serez mis en relation avec d'autres spécialistes de la question, bénéficierez de formations, travaillerez en réseau, répondrez aux salariés, contribuerez aux négociations éventuelles.

Contact pour plus d'information : cftcesf@hpe.com

2/ Devenir référent de votre entité

Pour être certain que ce qui se passe dans votre service sera pris en compte dans nos priorités d'actions sociales.

Votre rôle sera d'échanger de façon privilégiée avec nos équipes CE, DP et CHSCT concernées pour représenter et défendre votre périmètre d'activité au plus près du terrain.

Contact pour plus d'information : cftcesf@hpe.com

3/ Rejoindre le groupe CFTC SOS Arrêt de Travail

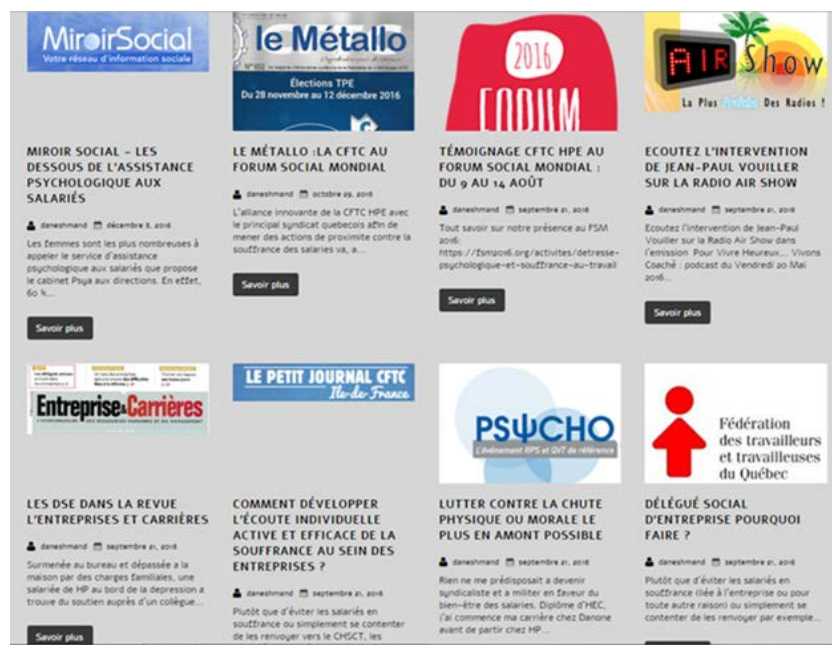


Ce programme né il y a un an vient en aide aux salariés en arrêt maladie et lors de leur reprise du travail. En effet, l'arrêt de travail et le retour s'avèrent être souvent anxiogènes et beaucoup de choses changent en peu de temps (société, outils, contacts, IT, RH, collègues, manager(s), CE ...).

En nous appuyant sur une procédure adaptée à chaque site qui a demandé des mois de mise au point, ce groupe répond à leur questions, les rassure, les aide, les accompagne.

Contact via un des membres actuels : <http://www.cftchpe.fr/2016/08/01/longue-maladie-soutien-aux-salaries-pendant-larret-et-apres-le-retour>

4/ Devenir Délégué Social en Entreprise (DSE) en rejoignant notre programme franco-québécois d'aide aux salariés en souffrance



Ecoute active, proposition de solutions, fonctionnement en réseau et suivi des salariés aidés sont les ingrédients de ce formidable programme international pour aider concrètement les salariés en souffrance personnelle ou professionnelle. Une exclusivité CFTC HPE pour la France !

Prochaines formations avec les Québécois : 29-30 mars et 14-15 juin

Site de référence : <http://www.dse.cftchpe.fr>

Contact pour plus d'information : cftcesf@hpe.com

Bon à savoir : si vous avez besoin d'heures de délégation par rapport à votre manager pour exercer une de ces missions, nous disposons de quotas d'heures à distribuer ce qui vous permet d'être officiellement libéré de vos activités professionnelles pendant le temps qui vous est attribué.

Et si un de ces 4 programmes ne suffit pas et que vous avez envie d'aider vos collègues d'une autre façon : contactez-nous en répondant à ce message et nous vous aiderons à réaliser votre idée !

Pour initier cette vocation au service de tous dans le respect de votre vie privée et professionnelle, il suffit d'un simple mail à cftcesf@hpe.com pour se renseigner, adhérer à un de ces programmes et à la CFTC.

Merci pour votre attention !



Vous êtes ESF ? Vous n'êtes pas seuls !



CFTC ESF : un Syndicat + un Réseau Social !

Adhérez maintenant pour être mieux informé et défendu chez ESF !

Renseignements : cftcesf@hpe.com

La CFTC est 100% à votre service !

Courriel : cftcesf@hpe.com

<http://www.cftcdxc.fr>

S'abonner aux communications pratiques de la CFTC ESF

Accéder à nos dossiers pré-scission ESF : www.cftchpe.fr

Vous informer en temps réel, vous donner la parole et répondre à vos questions : [le Blog !](#)

Interlocuteurs : <http://www.cftcdxc.fr/contacts>

*Si vous recevez ce message directement, c'est que vous êtes abonnés aux communications de la CFTC et contents de l'être !
Vous avez le droit de transmettre ce document à vos collègues de travail qui ne reçoivent pas nos messages
pour qu'ils s'abonnent et profitent à leur tour de nos informations pratiques exclusives.*

*Pour ne plus recevoir nos communications : c'est immédiat,
il suffit de le signaler en répondant au dernier message reçu.*